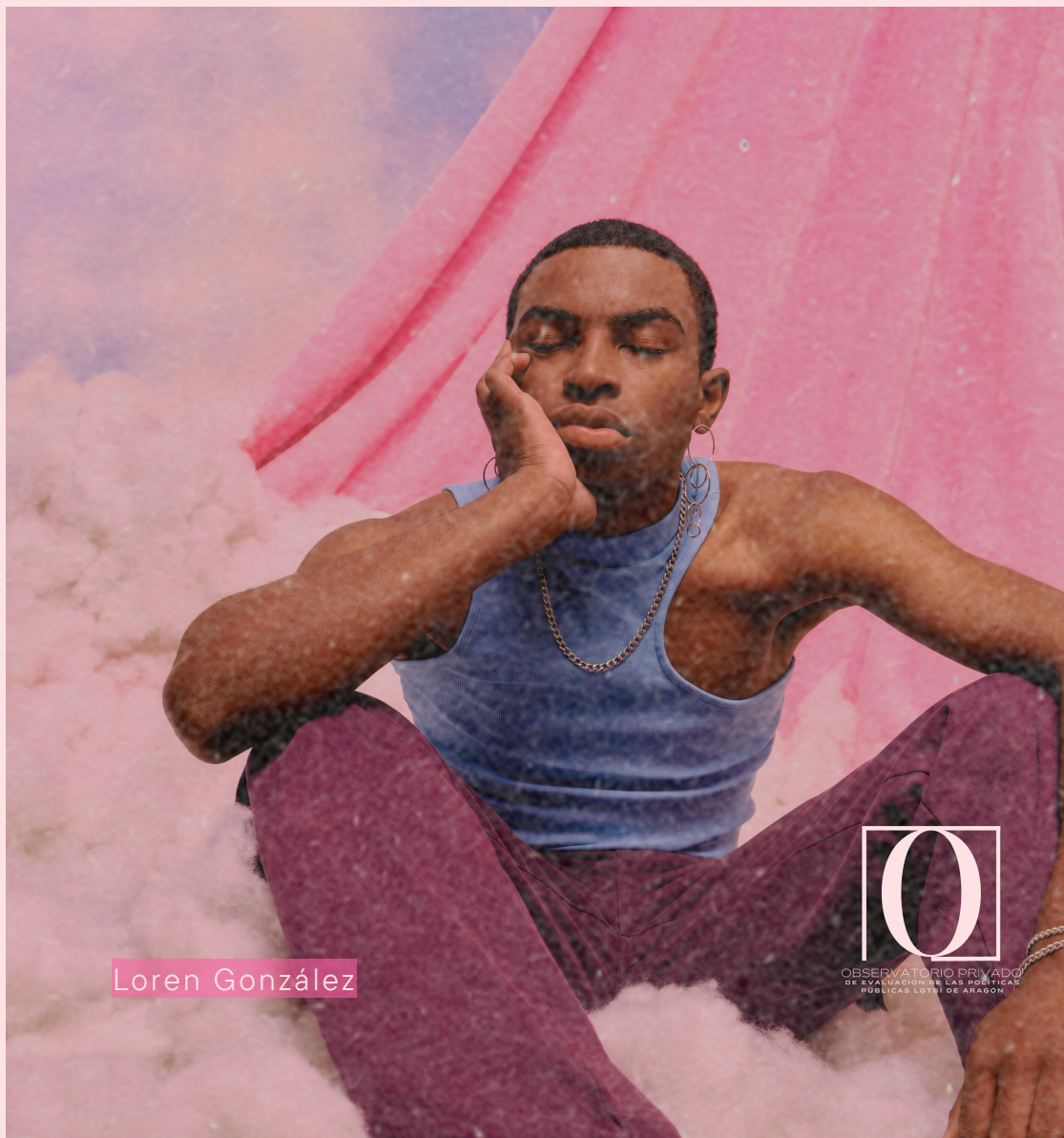


OCTUBRE 2023

TIPS

A TENER EN CUENTA A LA HORA DE DENUNCIAR INCIDENTES DE ODIO



Loren González



OBSERVATORIO PRIVADO
DE EVALUACIÓN DE LAS POLÍTICAS
PÚBLICAS LOTÓF DE ARAGÓN

Manual a tener en cuenta a la hora de denunciar incidentes de odio LGTBIfóbicos



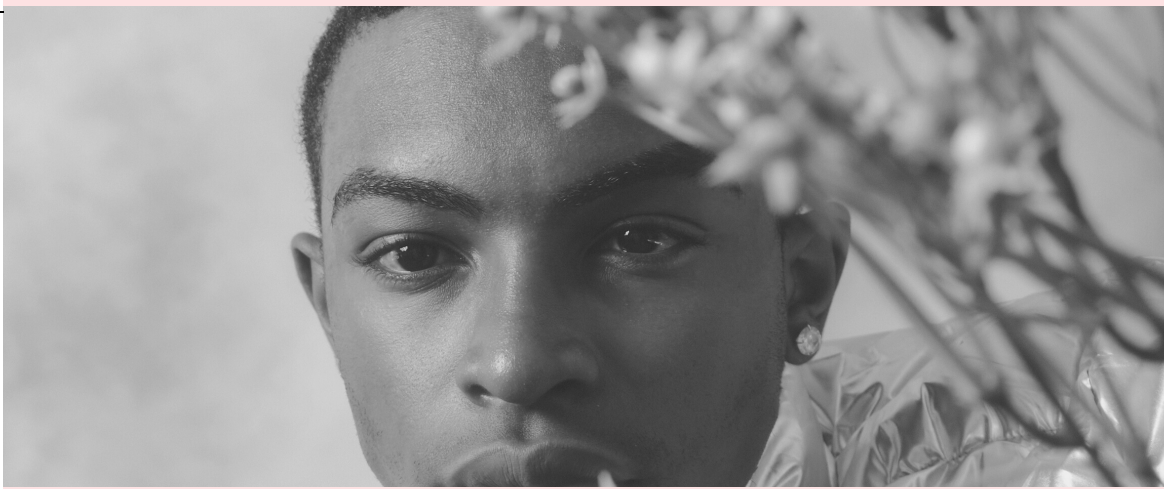
El odio es el abandono de la naturaleza humana

qué son los incidentes de odio

Un incidente de odio es aquel que es percibido por la víctima o por cualquier otra persona como racista, xenófobo, LGTBIfóbico, aporofóbico, capacitista o de otra forma de intolerancia, aunque no sea delito.

Cualquier persona puede ser víctima de un incidente o de un delito de odio, independientemente de que pertenezca al grupo al que va dirigida la hostilidad o prejuicio.

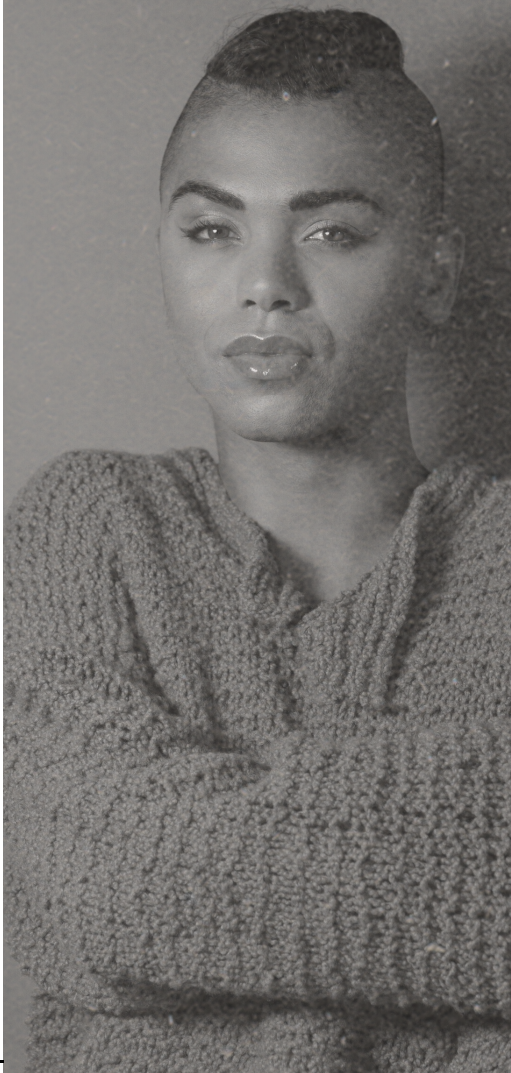




RELACIÓN DEL INCIDENTE CON EL DELITO DE ODIO

Según las instituciones europeas un delito de odio es *toda infracción penal, incluidas aquellas contra las personas y la propiedad, donde la víctima, el lugar o el objeto de la infracción son seleccionados por su conexión, relación, afiliación, apoyo o pertenencia real o supuesta a un grupo basado en la "raza", origen nacional o étnico, idioma, color religión, edad, minusvalía física o mental, orientación sexual u otros factores.*

Hasta que no exista una condena que califique un delito como *delito de odio*, hablaremos siempre de incidentes.

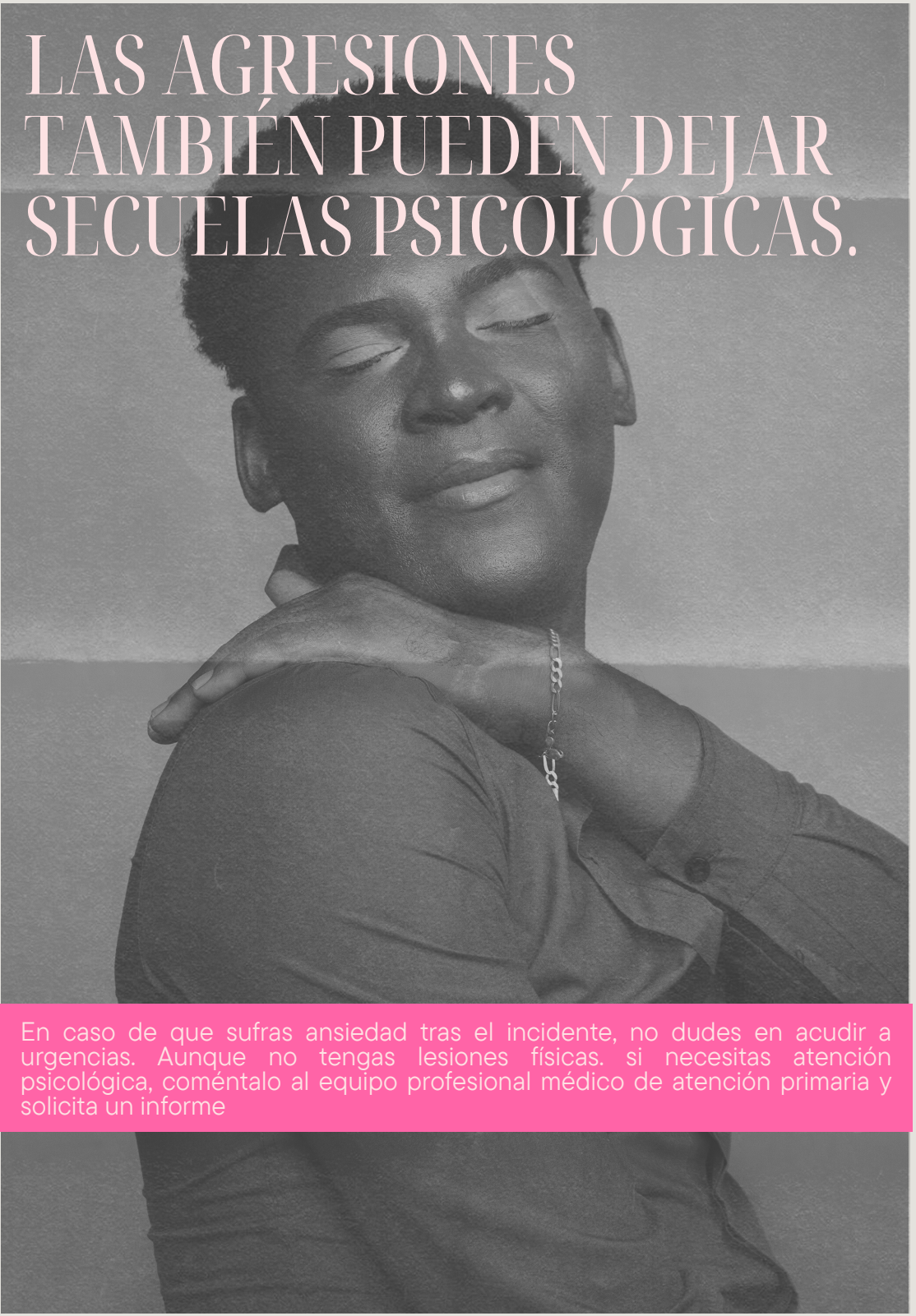


INFORMA

Si sufres lesiones a causa de un incidente de odio, acude a las urgencias de cualquier centro sanitario, hospital o centro de salud y solicita el parte médico de atención en el que se especifique bien la localización y características exactas de las lesiones así como los instrumentos que las han provocado porque si te examina un/a profesional forense será muy útil en el caso de que las lesiones hayan desaparecido o se hayan curado.



LAS AGRESIONES TAMBIÉN PUEDEN DEJAR SECUELAS PSICOLÓGICAS.

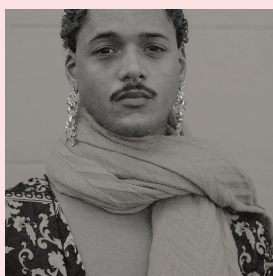


En caso de que sufras ansiedad tras el incidente, no dudes en acudir a urgencias. Aunque no tengas lesiones físicas, si necesitas atención psicológica, coméntalo al equipo profesional médico de atención primaria y solicita un informe

TRATA DE RECORDAR PALABRAS / COMENTARIOS

Es importante que te apuntes los mensajes amenazantes, insultantes e intimidatorios recibidos en tus redes sociales y teléfono. A ser posible, haz captura de todos ellos.

Anota también todos aquellos insultos recibidos durante la agresión, así como todos aquellos elementos que llevarán las personas agresoras y sean identificativas: tatuajes, símbolos en ropa, etc.



NO NECESITAS PONER LA DENUNCIA INMEDIATAMENTE

Infórmate del plazo que tienes y, si quieres, el OPPA te ayuda a preparar bien la información que pueda ayudar e identificar a las personas responsables del incidentes.



VALORA QUÉ DIRECCIÓN VAS A DAR CUANDO INTERPONGAS LA DENUNCIA

No es necesario que sea tu domicilio. Puedes dar la dirección de otra persona de confianza para que te hagan llegar las notificaciones o, también, puedes poner la nuestra.

Valóralo si quieres evitar que tu dirección sea conocida por las personas agresoras o si en tu casa no conocen tu orientación sexual y/o tu identidad de género.



Te acompañamos, si quieres, durante todo el proceso. Desde acudir a los servicios de urgencia hasta interponer la denuncia.

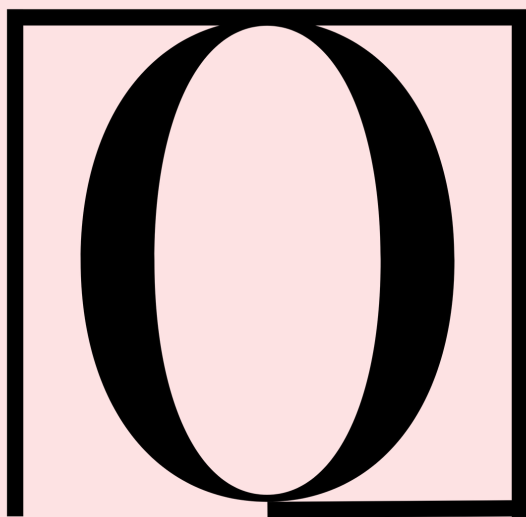
NI UN PASO ATRÁS

EN LA DEFENSA DE LOS DERECHOS
DE LAS PERSONAS LGTBI



observatorioltbi.com/denuncia
aragon@observatorioltbi.com
+ 34 659 740 711





OBSERVATORIO PRIVADO
DE EVALUACIÓN DE LAS POLÍTICAS
PÚBLICAS LGTBI DE ARAGÓN