

QUEERQUOTA ADVOCACY



observatorioltbi.com



OBSERVATORIO PRIVADO
DE EVALUACION DE LAS POLITICAS
PUBLICAS LGTBI DE ARAGON




CONTENIDOS

- El Observatorio
- La estrategia
- Eje 1. Alianzas estratégicas con empresas.
- Eje 2. Incidencia política y entidades sociales.
- Eje 3. Monitoreo de procesos y AAPP.
- Contacto.

INTRODUCCIÓN

EL OBSERVATORIO Y LA ESTRATEGIA



EL OBSERVATORIO

"El Observatorio es una herramienta"

Somos un centro de investigación y análisis dedicado a monitorear y evaluar las políticas públicas relacionadas con la comunidad queer en el país.

Nos constituimos como una herramienta de evaluación de las políticas públicas LGTBI en Aragón y apoyamos y acompañamos a las administraciones públicas, al sector privado y las entidades del tercer sector de acción social en la puesta en marcha de acciones y procesos de gestión de la D&I LGTBI.



LA ESTRATEGIA

Las estrategias del Observatorio son de contenido político- social y son las que aterrizan su Plan Operativo anual y hacen de marco de actuación de los proyectos.

QueerQuota Advocacy es la primera iniciativa privada del Observatorio, de incidencia política, de monitorización de las cuotas de representación y derechos para la comunidad queer y representa un esfuerzo por abordar la inequidad para con las personas queer residentes en el país.

En este sentido, se propone como un acompañamiento y solución a diferentes agentes de cambio; en concreto, las empresas, las administraciones públicas y el tercer sector.

EJE 1

ALIANZAS ESTRATÉGICAS CON EMPRESAS



LAS ALIANZAS ESTRATÉGICAS CON EMPRESAS

Colaboramos en áreas específicas de interés común con empresas porque son un win – win en iniciativas sociales.

Desde el Observatorio entendemos que la transformación social hacia la igualdad real no puede darse sin alianzas sólidas entre distintos agentes y por esto, uno de los ejes prioritarios de esta estrategia consiste en acompañar proyectos de Diversidad e Inclusión (D&I) LGTBI que generen valor compartido y aporten beneficios reales tanto a la comunidad queer como a las organizaciones que los impulsan.

Este enfoque de win–win implica que las organizaciones cumplen con los criterios de RS y normativos al incluir la perspectiva queer a la par que obtienen ventajas tangibles y rápidas gracias a su alianza con el Observatorio en mejora de clima laboral, innovación en procesos, atracción y retención de talento diverso, legitimidad social o fortalecimiento de nuevas visiones de su cultura organizacional.

Desde el Observatorio tenemos muy claro que no existen recetas universales en materia de gestión de la Diversidad e Inclusión LGTBI, y por lo tanto, las soluciones que presentamos están diseñadas de manera personalizada, son coherentes con la cultura organizacional de la clientela, su sector económico, el tamaño y el grado de madurez de cada compañía en relación con las políticas de inclusión y con el alcance que sus políticas quieren tener.

Loren González
Director del Observatorio

APOYO EN PROYECTOS DE D&I LGTBI QUE SUPONGAN UN WIN-WIN.

Acción 1.1.

A través de esta acción, el Observatorio ofrece cuatro servicios muy concretos:

- Diagnóstico personalizado de los niveles de inclusión y representación de la diversidad sexo-genérica en las estructuras y políticas de la organización.
- Diseño de hojas de ruta (planes tácticos) ajustadas al contexto y ritmo de cada entidad para implementar medidas de D&I efectivas y sostenibles.
- Formación especializada para equipos de dirección, recursos humanos y liderazgo, desde una perspectiva interseccional.
- Apoyo técnico y estratégico en el desarrollo, implementación y evaluación de políticas de igualdad y diversidad LGTBI con un enfoque transformador.



Nuestro acompañamiento ni es asistencialista ni tampoco es impuesto. Es una alianza colaborativa respetuosa con el ADN de cada entidad con la que colaboramos, pues reconocemos las singularidades del tejido social en las que se insertan.

Desde el Observatorio priorizamos prácticas flexibles y adaptadas que garantizan la participación activa de las personas queer en el diseño de soluciones y la toma de decisiones dentro de cada organización.

Impulsar estos proyectos significa para el Observatorio contribuir a generar culturas organizacionales más productivas, abiertas y diversas en las que la visibilidad queer, la dignidad y la igualdad de oportunidades para las personas LGTBI se asumen como una responsabilidad colectiva.

COLABORACIÓN EN SERVICIOS AD HOC PARA EL SECTOR PRIVADO

Acción 1.2.

El sector privado es un agente clave de cambio social y su implicación activa en la promoción de los derechos de la comunidad queer puede marcar la diferencia. Por eso, el Observatorio pone a disposición de las empresas los siguientes servicios:

- Consultoría especializada para la creación o fortalecimiento de estrategias de D&I LGTBI con enfoque interseccional.
- Diseño de servicios o acciones puntuales que giran desde campañas de sensibilización, protocolos de actuación y capacitación de equipos hasta auditorías.
- Asesoramiento en comunicación interna y RSC con perspectiva queer.
- Acompañamiento en procesos de transformación cultural o reorganización interna que requieran abordar resistencias o favorecer el diálogo con las personas trabajadoras.



Nuestra forma de operar se basa en una colaboración formal, flexible y rigurosa que respeta los tiempos, capacidades y objetivos de cada parte, generando procesos sostenibles en el tiempo y con impactos medibles porque de lo que se trata es tanto de cumplir con la normativa como de convertir la diversidad LGTBI+ en una ventaja competitiva real.

EJE 2

INCIDENCIA POLÍTICA Y ENTIDADES SOCIALES

COMUNICACIÓN POLÍTICA E INTERVENCIÓN SOCIAL EN CLAVE QUEER

Acción 2.1.

Hablar de comunicación política e intervención social en clave queer es abrir una conversación profunda sobre los lenguajes, los marcos y las estructuras que configuran nuestra manera de entender la realidad, nuestras prácticas institucionales y los horizontes de justicia social.

Desde el Observatorio entendemos que comunicar desde una perspectiva queer es mucho más que emitir mensajes: es disputar significados, desestabilizar certezas, nombrar lo que ha sido negado, crear nuevas narrativas e imaginar futuros habitables para todas las realidades disidentes.



Debemos entender “lo queer” como una forma de mirar el mundo y de intervenir en él desde los márgenes. Por ello, aplicar esta visión a la comunicación política y la intervención social implica una crítica profunda al sistema sexo-género, a las formas dominantes de poder y a las lógicas de representación que excluyen sistemáticamente a cuerpos, voces y vidas que no encajan en el binarismo, la cisheteronorma, el capacitismo o el racismo estructural, entre otros aspectos

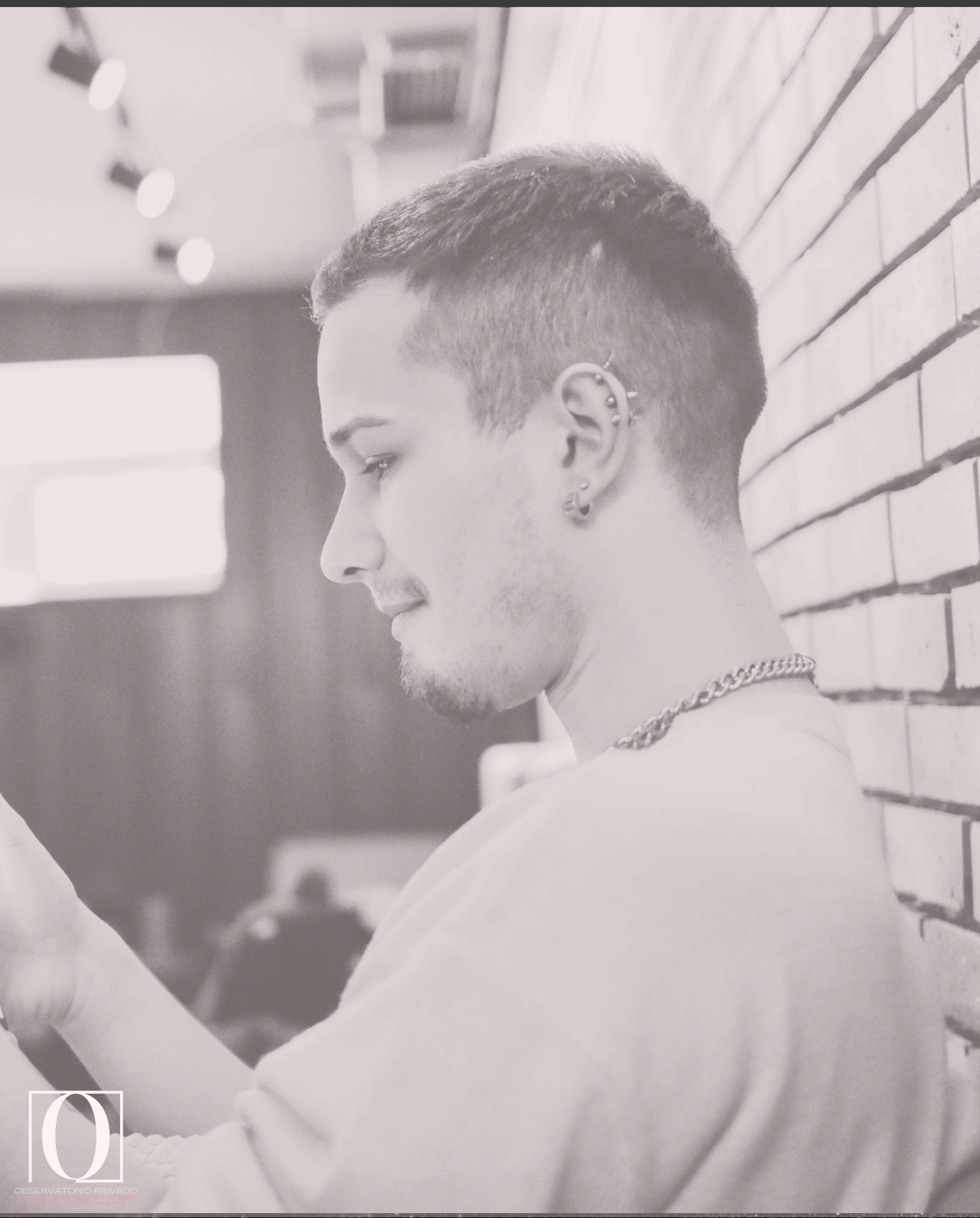
La comunicación política tradicional se basa en estrategias de persuasión y en la construcción de consensos, muchas veces silenciando y borrarando las disidencias a favor de discursos «acceptables», «neutrales» o «mainstream» y se ha demostrado agotada, llegando cada vez a menos margen de población.

Desde lo queer, esta neutralidad se interpreta como una forma de violencia simbólica porque niega la posibilidad de que la comunidad queer y las personas racializadas, migrantes, neurodivergentes o con cuerpos no normativos puedan ocupar el centro del discurso sin tener que justificarse.

ANÁLISIS DE PROGRAMAS CON PERSPECTIVA LGTBI+

Acción 2.2.

El Observatorio acompaña a organizaciones muy diversas en su estrategia de incidencia política y lo hace siempre en clave queer, lo que significa que trabajamos desmontando los marcos binarios de género y sexualidad, cuestionando las representaciones estereotipadas de las personas LGTBI+ en los medios y en la política institucional, utilizando el lenguaje como campo de resistencia, incorporando pronombres, formas neutras, plurales y estrategias visuales que rompen con la norma estética dominante y, por supuesto, apostando por la visibilidad en primera persona: no hablar «sobre» nosotras, sino desde nosotras y con nosotras.



Observamos con preocupación cómo muchos programas dirigidos a la comunidad queer no cuentan con perspectiva LGTBI+ en ninguna – o en pocas de sus fases: diagnóstico, diseño, implementación, evaluación –, por lo que desde el Observatorio damos soluciones a estos obstáculos.

Nos involucramos en estas soluciones porque las propuestas que nos encontramos suelen ser homogéneas e históricas, lo que provoca que la perspectiva queer no sea tal y acabe siendo blanca, masculinizada, capacitista, cisexista, monosexista...

Dicho de otra manera, la mayoría de los programas que mencionan la diversidad LGTBI+ lo hacen en clave de inclusión o visibilidad, pero sin revisar críticamente los marcos normativos sobre los que se sustentan y, en nuestra opinión, un análisis con perspectiva crítica debe preguntarse, al menos, si se propone el programa como una integración de lo LGTBI+ a un sistema cisheteronormativo o si se trata de una intervención que cuestiona las estructuras discriminatorias (normas, leyes, instituciones, modelos familiares, etc.)



Como señala Paul B. Preciado (2020), *“la política queer no es una ampliación de los derechos existentes, sino una transformación radical del contrato social”*.

Bajo este precepto, el Observatorio apuesta por una comunicación en materia de incidencia política profundamente corpórea, es decir, que comunique con palabras y también con cuerpos que se presentan, se mueven, se expresan y existen fuera de la norma. Porque los cuerpos no son meros soportes neutros sino que son campos políticos atravesados por significados sociales, muchas veces estigmatizantes o violentos.

EJE 3

MONITOREO DE PROCESOS Y AAPP



ADMINISTRACIONES PÚBLICAS

“Las políticas sociales del país y del estado español han tendido a adoptar enfoques de integración o inclusión, partiendo de un modelo normalizador donde lo diverso entra en el sistema sólo si no lo transforma; sin embargo, el modelo de intervención social que defendemos busca revisar críticamente los propios dispositivos de intervención para hacerlos más justos, horizontales y emancipadores”.

Loren González
Director del Observatorio

Uno de los desafíos más importantes en la actualidad es trasladar el enfoque queer a las políticas públicas.

Las leyes aragonesas trans y LGTBI y la estatal ley 4/2023 han supuesto un paso importante, pero su implementación sigue encontrando amplísimas resistencias sociales, institucionales y políticas.

Las iniciativas institucionales actuales tienden a asumir la diversidad desde perspectivas superficiales o simbólicas (visibilidad, «días de orgullo») sin apostar decididamente por un cambio estructural que incorpore la perspectiva queer de forma transversal en todas las fases de la política pública: diagnóstico, diseño, implementación y evaluación. Además, los análisis existentes suelen ser monocromáticos: invisibilizan intersecciones como etnia, capacidad, neurodivergencia, ruralidad o situación socioeconómica, entre otras.

DIAGNÓSTICO DE SITUACIÓN Y PROPUESTAS DE SOLUCIONES

Acción 3.1.

Desde el Observatorio nos ponemos a disposición de las administraciones públicas para acompañarlas en:

- La creación de sistemas de monitorización independientes.
- La realización de diagnósticos críticos de los marcos actuales de acción LGTBI+.
- La revisión del lenguaje y las narrativas utilizadas en sus programas, procesos y documentos.
- La consultoría para la mejora de la participación activa de la comunidad queer en el diseño de políticas públicas.
- La capacitación continua de funcionariado, cargos políticos y equipos técnicos de alto nivel sobre diversidad sexo-genérica y familiar.
- El diseño y ejecución de planes de acción con objetivos transformadores, integradores y medibles mediante indicadores de evaluación claros y medibles.



EXPOSICIÓN PÚBLICA Y ACOMPAÑAMIENTO ESTRATÉGICO

Acción 3.2.

Desde el Observatorio apostamos por soluciones en acompañamiento estratégico para:

- La mejora de la comunicación.
- El impulso de campañas.
- La presencia corporal y testimonial de realidades queer.

Nos comprometemos con las distintas administraciones con las que colaboramos a un acompañamiento estratégico discreto, continuo y centrado en evaluaciones periódicas, el diseño de hojas de ruta específicas por territorios, sectores o ámbitos, un constante apoyo técnico y la detección de resistencias .





OBSERVATORIO PRIVADO
DE EVALUACIÓN DE LAS POLÍTICAS
PÚBLICAS LGBTI DE ARAGÓN

<https://observatorioltbi.com> – aragon@observatorioltbi.com – 659 740 711